



MONTHLY MEMBERSHIP PROGRESS REPORT

District 1110N

Results as of: 4/30/2014

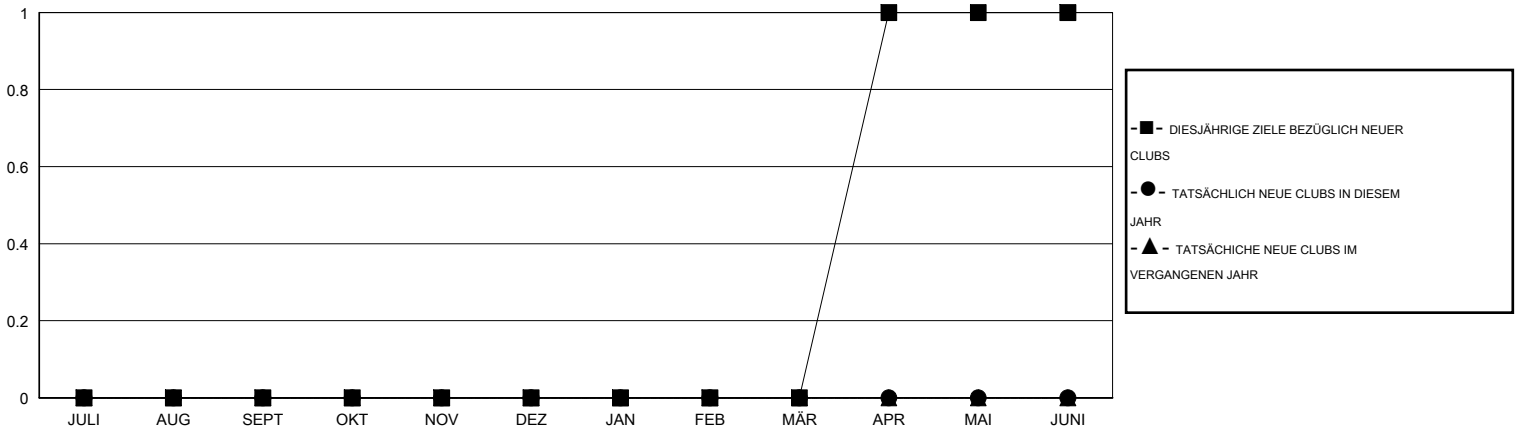
GMT: Christiane Lafeld

STANDORT GERMANY

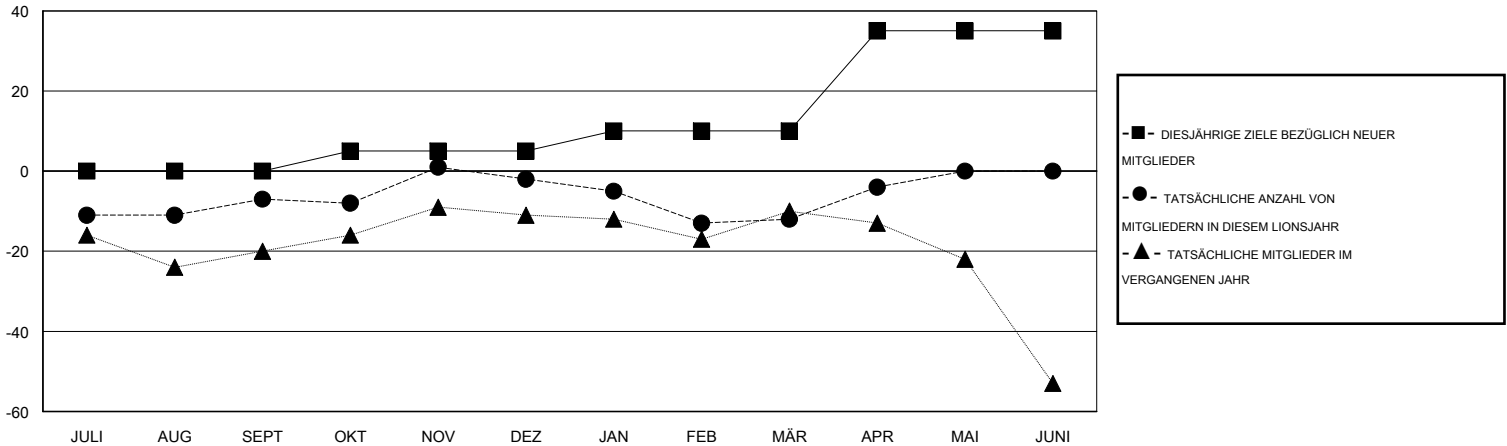
GMT KONST. GEB.: 4

Clubs					Pro Mitglied				
ERGEBNISSE FÜR 2013-2014					ERGEBNISSE FÜR 2013-2014				
QUARTAL	ZIEL NEUE CLUBS	TATSÄCHLICH NEUE CLUBS	TATSÄCHLICH ABGEMELDETE CLUBS	TATSÄCHLICHER NETTO ZUWACHS/ VERLUST	QUARTAL	ZIEL NEUE MITGLIEDER	TATSÄCHLICHE GESAMTZAHL DER AUFGENOMMENEN MITGLIEDER	TATSÄCHLICH ABGEMELDETE MITGLIEDER	TATSÄCHLICHER NETTO ZUWACHS/ VERLUST
JULI/AUG/SEPT	0	0	1	-1	JULI/AUG/SEPT	0	27	34	-7
OKT/NOV/DEZ	0	0	0	0	OKT/NOV/DEZ	5	27	22	5
JAN/FEB/MÄR	0	0	0	0	JAN/FEB/MÄR	5	25	35	-10
APR/MAI/JUNI	1	0	0	0	APR/MAI/JUNI	25	23	15	8

ZIELE UND TATSÄCHLICHE NEUE CLUBS KUMULATIV



ZIELE UND TATSÄCHLICHE MITGLIEDER KUMULATIV



ABGEMELDETE CLUBS: 1	56 VON 89 CLUBS HABEN 1 ODER MEHR NEUE MITGLIEDER AUFGENOMMEN	GESCHLECHTERVERTEILUNG MANN 1,862 (79.98%) FRAU 466 (20.02%)
AUSGETRETENE MITGLIEDER VERSTORBEN 6 CLUB AUFGELÖST 0 ANDERE 100 GESAMT 106	KLICKEN SIE HIER FÜR ANGABEN ZUM ZUSTAND DES CLUBS	FAMILIENMITGLIEDER 16 HAUSHALTSVORSTAND 8 NICHT-FAMILIENVORSTAND 8